

(autosafe
833



Programa
automático

FUHR

(autosafe
833

Cerradura multipuntos
automática – mecánica –



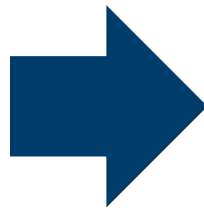
FUHR



- **Seguridad incrementada.**
 - El cierre no puede ser olvidado.
- **Confort incrementado.**
 - Ya no es necesario el cierre adicional mediante la llave.
- **Aislamiento térmico incrementado.**
 - La presión de cierre se efectúa en tres puntos.
- **Mayor exigencia de calidad.**
 - Mecánica duradera.
 - Se previene una posible deformación de la puerta.



- Los dos picaportes adicionales se transforman en cerrojos estables en cuanto se cierra la puerta.
- La salida se efectúa por separado mediante fuerza magnética.
- Los picaportes tienen una salida de 20mm con seguro frente a presión.





- Mediante el giro de la llave se puede accionar el cerrojo por separado bloqueando así la manilla interior.
 - Como protección nocturna.
 - Como protección infantil.
 - A efectos de control.

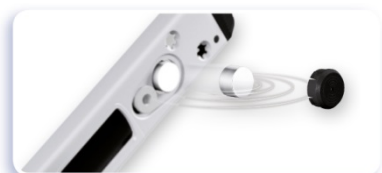
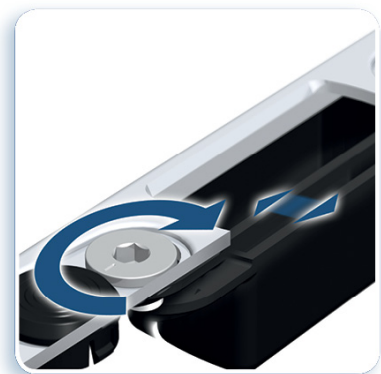


La mecánica innovadora posibilita una apertura cómoda mediante una mínima y homogénea fuerza de operación en la llave y también en la manilla.

- Fácil mediante la manilla.
- Suavemente mediante la llave.
 - Fase 1:
Con la llave se retiran los picaportes a la posición de 10mm.
 - Fase 2:
El picaporte principal y el inferior y superior se retiran por completo, permitiendo la apertura de la puerta.

Apertura – fase 1

Apertura – fase 2



- Aislamiento sonoro del mecanismo interior para un cierre especialmente silencioso.
- Suave cierre gracias al uso de piezas de plástico de alta calidad en los cerraderos.
- No guarda mano mediante una sencilla manipulación de los tres picaportes.
- Fácil de cerrar gracias al dorso inclinado del picaporte.
- Salida separada de los picaportes por medio de imanes.
 - Insensible a la suciedad.
 - Duradero.
 - Silencioso.
- Confort de cierre incrementado mediante la regulación del cerradero $\pm 2\text{mm}$.
- Los potentes imanes permiten grandes tolerancias.



Preparado en todo momento

- Limitador de apertura
 - Para seguridad adicional frente a visitantes desconocidos mediante apertura restringida.
- Cerrojo adicional
 - Independiente de la cerradura principal como componente adicional de seguridad.
- Picaporte curvo
 - Para mejora de confort en el cierre.
 - Duradero y silencioso.



Cerradura automática con protección adicional frente a visitantes desconocidos

- Para una apertura restringida.
- El limitador de apertura se puede abrir desde el exterior con la llave.
- Variante con cerrojo adicional independiente.
- Entradas: 35, 40, 45, 55 y 65mm



Función noche y día

- Los picaportes automáticos se pueden desactivar por medio de la palanca situada en el frente.
- Posibilita el uso de abrepuertas mecánicos o eléctricos, como con una cerradura multipuntos estándar.

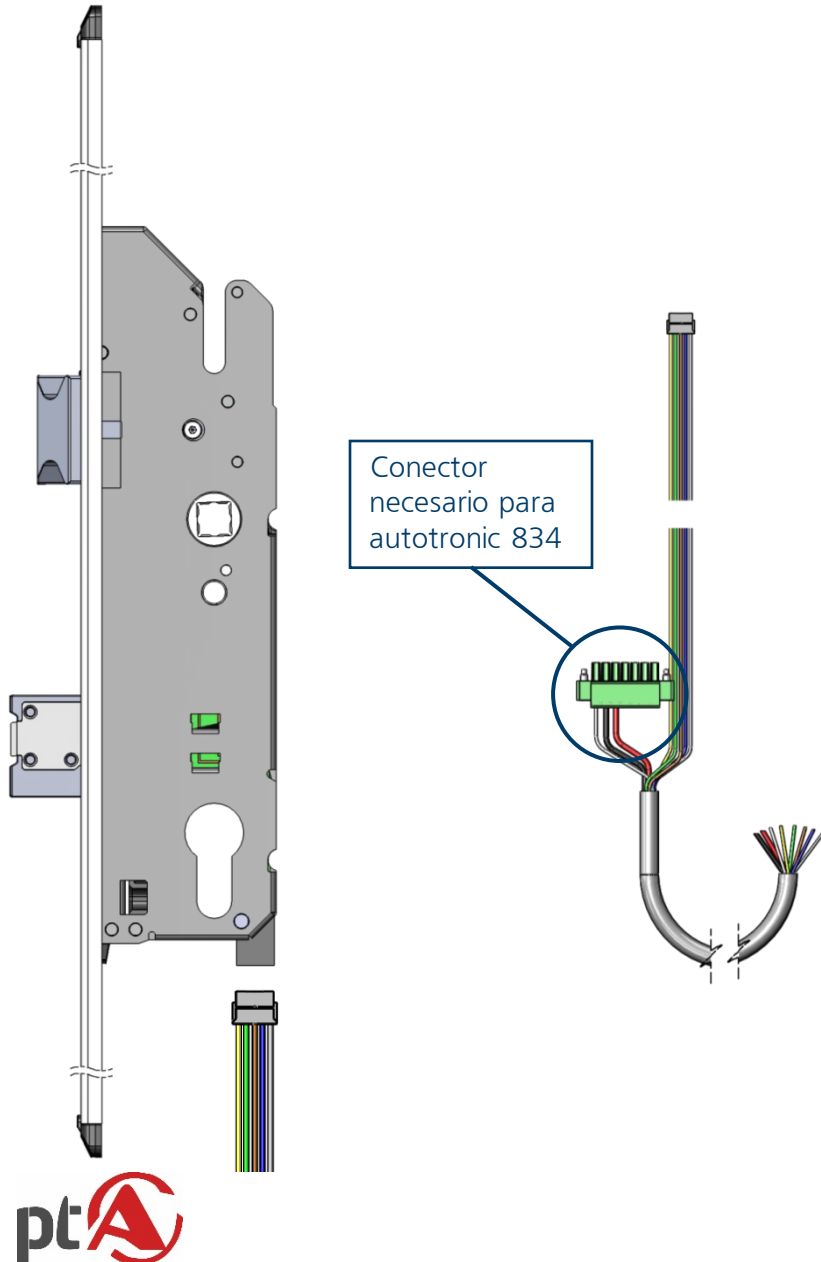
Función

- **Activar función noche y día:**
 - Apretar la manilla a tope y mantener.
 - Desplazar la palanca a tope.
 - Soltar de nuevo la manilla.
- **Desactivar función noche y día:**
 - Desplazar de nuevo la palanca a la posición de salida.

Para la aplicación en:

- Desde el exterior bloqueado con seguridad, desde el interior en todo momento puerta de emergencia con manilla o barra de presión.
- El cerrojo se retira automáticamente en todo caso.
- Función antipánico E y B
- Función antipánico E opcional con fijación de picaporte controlada mediante llave (sin anti-incendios).
- Variante con protección anti-incendios.
- Picaporte y cerrojo con seguro anti-presión.
- Puertas de una hoja.
- Puertas de dos hojas con accionamiento antipánico en la hoja pasiva.

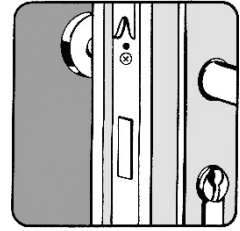
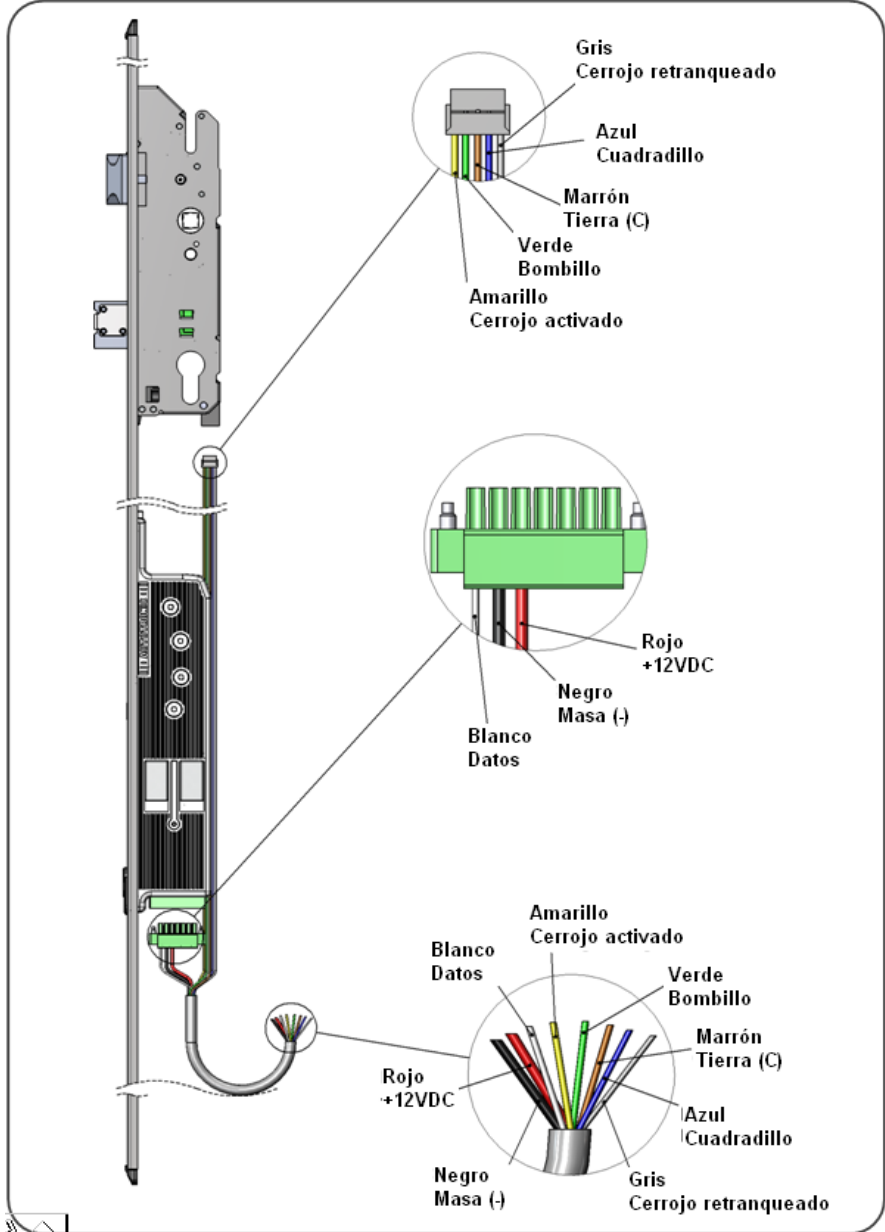




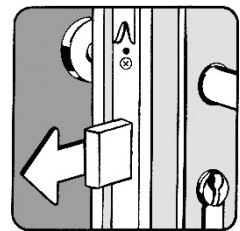
Para la monitorización del cierre

- Indicada en especial para control de puertas de emergencia de edificios públicos como complejos de oficinas.
- Posibilidad de monitorización directa y separada de:
 - Bombillo
 - Cuadradillo/Manilla
 - Cerrojo (activado y retranqueado)
- Para autosafe 833P con función antipánico E
- Para puertas de una hoja y hojas activas de puertas de dos hojas.
- Bombillo convencional, separación 92mm / bombillo redondo, 94mm.
- Paso de cables oculto o superpuesto (sin contacto).

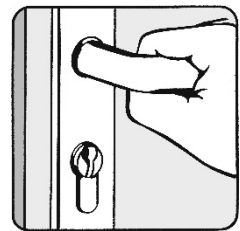
Conexión del contacto de monitorización



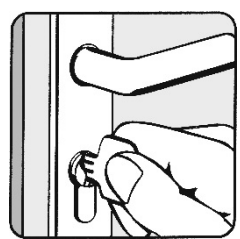
- Cerrojo retranqueado
 - Cables: gris y marrón



- Cerrojo activado
 - Cables: amarillo y marrón



- Manilla
 - Cables: azul y marrón



- Bombillo
 - Cables: verde y marrón

(autotronic
834

Cerraduras automáticas
multipuntos

Con desbloqueo
motorizado



FUHR



Uso conveniente en edificios plurifamiliares

- apertura cómoda con el intercomunicador
- la puerta se bloquea mecánicamente de forma automática al cerrar la puerta
- la puerta cerrada puede ser abierta por el motor - fácil mediante el intercomunicador
- la apertura motorizada puede desactivarse mediante la exclusión de la barra principal - la manilla interior es bloqueada
- no requiere de cilindro de carrera libre
- no necesita mando a distancia



Posibilidades de accionamiento

- Accionamiento de cierres automático, así como la apertura
- Pueden usarse todos los controles de acceso FUHR (canal de radio, lector de huella digital, teclado, lector de transpondedor, interruptor de pared, SmartTouch, SmartConnect fácil, etc.)
- Unidad de señalización LED visible desde el exterior
- Soluciones opcionales mediante el controlador:
 - Función abierta permanente
 - Corte electrónico de los sistemas de control de acceso
 - Detección de posición de hoja

Cerrojo automático
magnético

Bloqueo
automático

Módulo receptor
de radio

Engranajes de alto
rendimiento con doble
motor

Control de acceso
inalámbrico opcional

Unidad de transferencia
de energía y de datos
inalámbricos

Ejemplo de conexión a
intercomunicador

Transformador
eléctrico

