



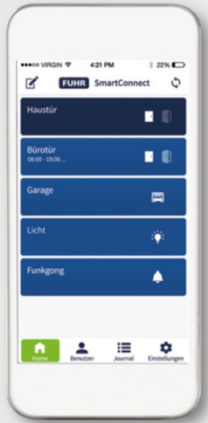
## Acceso con transpondedor SmartTouch

- Acceso sin llave
- El transpondedor actúa por proximidad y puede estar en el bolsillo
- Cifrado de alta seguridad en la transmisión de señal
- Conjunto formado por: módulo de radio para cerradura, botón de activación con cubierta de acero inox y transpondedor maestro
- Botón de activación también disponible integrado en tirador





El módulo inalámbrico opcional permite la visualización del estado de cierre en el smartphone



## Control de acceso Smart Connect

- Abertura de la puerta conveniente a través de teléfonos inteligentes
- Sistema de control de acceso con tecnología inalámbrica
- Control inteligente del hogar, por ejemplo: puertas de garaje, puerta eléctrica, iluminación, persianas, timbre inalámbrico
- Instalación sencilla, sin cable - se adapta a cualquier toma de 230 V
- Alta seguridad gracias a la encriptación SSL
- Se comunica a través de la conexión inalámbrica local y/o internet
- Administración de usuarios individuales, hasta 200 usuarios
- Control de acceso temporal y registro de movimientos
- App para versiones IOS y Android

## Lector huellas | Transpondedor | Teclador

- Apertura por impulso de código variable
- Funcionamiento sencillo
- Estándares de alta seguridad
- Pueden combinarse con aperturas por intercomunicador
- Diseño compacto: puede instalarse en el marco
- Acabado de calidad en acero inoxidable
- Alimentación directa desde la cerradura
- Elementos eléctricos estancos contra la intemperie y la manipulación





## Lector de huellas via radio

- Permite programar dos aperturas. Ejemplo: puerta principal y garaje
- Sencilla programación. Dedo maestro permite añadir hasta 200 huellas adicionales
- A prueba de manipulación y sabotaje
- A prueba de manipulaciones – las huellas dactilares no se adhieren al sensor, se convierten directamente electrónicamente
- Robusto sensor de línea térmica - insensible a las influencias ambientales
- Pantalla LED de programación y funcionamiento
- Escáner de superficie iluminado
- Diseño ergonómico de lector que garantiza una identificación precisa



## Teclado vía radio

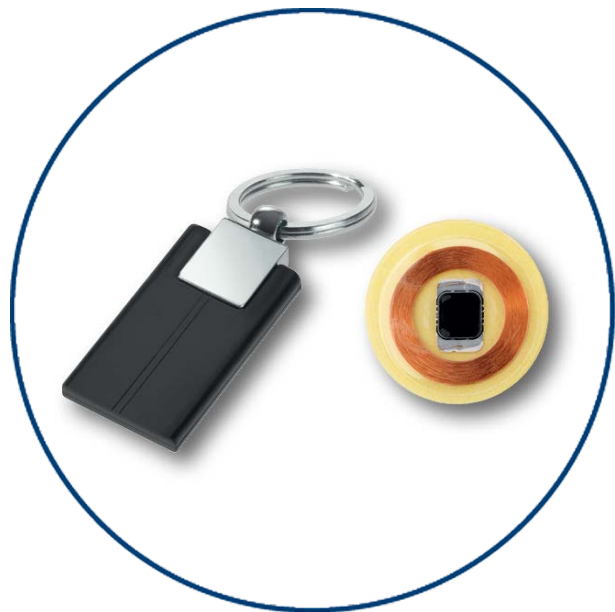
- Permite programar dos aperturas. Ejemplo: puerta principal y garaje
- Tercer canal utilizable como timbre inalámbrico (accesorio)
- Programación individual con códigos de apertura de entre 4 a 8 dígitos
- Carcasa de seguridad para evitar su manipulación
- Recepción de códigos durante apagón
- Iluminación de teclado
- Todos los elementos son de acero inoxidable de alta calidad
- Pantalla LED para programación y uso



## Traspondedor de proximidad inalámbrico

- Permite programar dos aperturas. Ejemplo: puerta principal y garaje
- Incluye en dotación 2 mandos maestros y 3 de usuario
- Autorización y bloqueo de acceso simple con el traspondedor maestro (hasta 200 traspondedores)
- A prueba de manipulación y falsificación
- Pantalla LED para programación y uso





## Para traspondedores de usuario

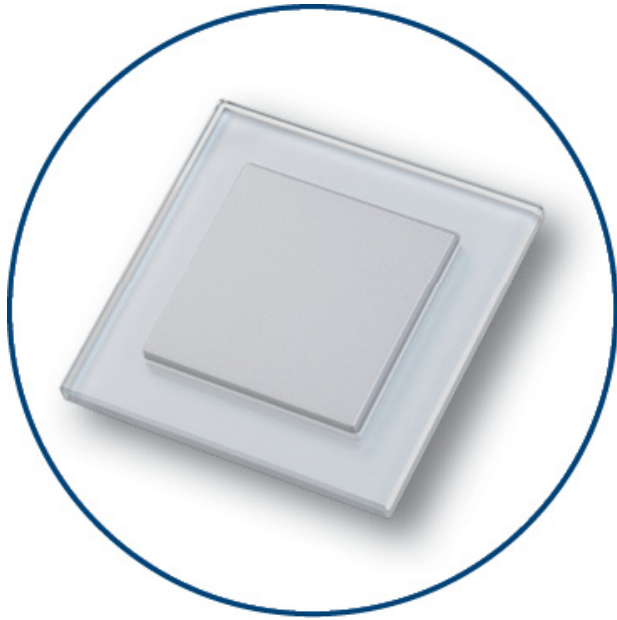
- Para llavero
  - A prueba de manipulación
  - Sin pilas
  - Impermeable
- Como lámina autoadhesiva
  - espesor 0,8 mm, diámetro 20 mm
  - A prueba de manipulación
  - Sin pilas



## Mando a distancia de usuario

- Protección contra copia gracias a función master y al método variable de escaneado de código
- Tecnología de 3 ó 4 canales para el funcionamiento de, por ejemplo: puerta de entrada, garaje, luz y / o de la puerta con una sola tecla del control remoto
- Alto alcance de transmisión
- Batería de larga duración
- Pantalla LED
- Interruptor de protección de teclas





### Interruptor de pared inalámbrico

- Apertura de puerta confortable desde el lado interior con un solo toque
- Permite programar dos aperturas. Ejemplo: puerta principal y garaje
- Sin cables, alimentación a pilas
- Alta cobertura
- Posibilidad de montar pegado o atornillado
- Befestigung mit doppelseitigen Klebepads oder Schrauben
- Placa con marco de cristal
- Diseño neutro y elegante que armoniza con un gran número de gamas de interruptores



Grasa para limpieza de los puntos de contacto para asegurar un contacto óptimo entre los contactos de empuje y la superficie de contacto



## Contactores

- Transmisión de energía y datos sin cable
- Durabilidad y eficiencia con 3 robustos pernos de transmisión
- Oculto – sin transmisión visible por cable
- Imposibilidad de vandalismo
- Sin límite de ángulo de rotación de la hoja
- En dotación con todas las conexiones para trasladar las funciones al motor
- Dependiente del sistema en el que se va a instalar



## Control multifunción

- Diseño plano - sólo 3,5 mm de altura
- Adecuado para su uso al lado interno
- Acabado de calidad inoxidable
- Indicador óptico de bloqueo
- Receptor de radio integrado
- Con clave maestra de radio
- Interfaces para muchas aplicaciones debido a las entradas y salidas estándar:
  - Sistemas de control de acceso: transpondedor, teclado, escáner de huellas digitales, escáner ocular, etc
  - Intercomunicadores
  - Sistemas de gestión de edificios
  - Señal de manipulación para sistemas de alarma
  - Impulso de control para accionamiento de puerta eléctrica
  - Función de apertura permanente



## Interruptor de control para funciones especiales

- Para activación manual de función de apertura permanente
- Panel de acero inoxidable con interruptor deslizante y cable de conexión
- Para aplicaciones privadas y comerciales
- En consonancia con el control multifunción
- Fácil instalación





## Cuadro de control

- Ideal para añadir a instalaciones existentes
- El cuadro de control incluye:
  - Panel de control que incluye receptor de radio y todas las características y opciones de conectividad del control multifunción
  - Alimentación:  
Entrada 90-265 V/AC  
Salida 12 VDC/2,1A
- Con clave maestra de radio





## Módulo de control para transformador

- Para uso en sector comercial o añadir a instalaciones existentes
- Panel de control que incluye receptor de radio y todas las características y opciones de conectividad del control multifunción
- Para montaje en el transformador
- Con base de aluminio para acoplamiento
- Para ancho de carril DIN de 35 mm de acuerdo a DIN EN 50022
- Con clave maestra de radio



## Apertura por radio con control integrado



- Receptor de radio con tecnología de código rotativo
- Con clave maestra de radio
- Compatible con todos los sistemas de control vía radio de Fuhr
- Permite añadir hasta 25 mandos a distancia
- Acoplable a la unidad motor de la cerradura
- Encaja con medidas de cajado de cerradura
- Señalizador LED
- Conexión por cable a la unidad de motor



## Transformador empotrado

- Instalación en el marco
- Entrada 230 V AC
- Salida 12 V DC
- Protección contra cortocircuitos y sobrecargas gracias al apagado electrónico
- Alta seguridad gracias a carcasa hermética
- Diseño compacto
- Dependiente del sistema en el que se va a instalar
- Facilidad de instalación gracias a los conectores de cierre automático





## Trasformador externo

- Para uso en sector comercial o añadir a instalaciones existentes
- Acoplabe a carril DIN
- Diseño compacto
- Para ancho de carril DIN de 35 mm de acuerdo a DIN EN 50022
- Entrada: 100-240 V AC
- Salida: 12 V DC/2 A
- Con control de salida de tensión para compensar pérdidas en líneas de gran longitud
- Marcado CE/ conformidad RoHS



## Cables de intercomunicador aéreo

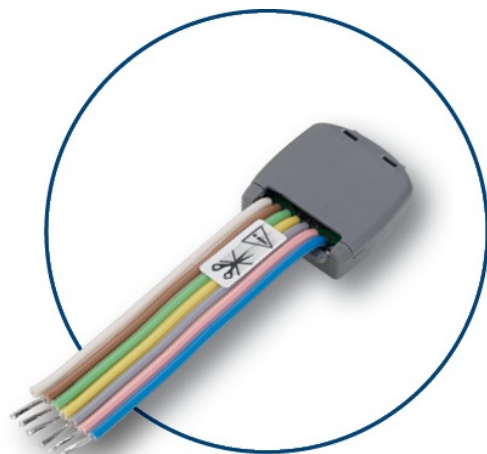
- Para su instalación en sistemas de intercomunicación
- Envía una señal de radio a la apertura de la puerta
- Voltaje de 5-24V AC o 6-32V DC





## Transmisor de radio para montaje empotrado

- Conectado detrás de interruptor de contacto mecánico
- Envía una señal de radio de apertura a la puerta
- 4 canales
- Alimentado por batería
- Alternativamente se puede utilizar con, por ejemplo, sillas de ruedas con panel de teclas en el apoyabrazos





## Adaptador universal

- Para el control de unidades externas existentes. Por ejemplo puertas de garaje y unidades de control sin cables (mandos a distancia, lector de huellas, transpondedor, teclado...)
- Puede aprender hasta 10 transmisores de radio Fuhr
- Genera un pulso de control flotante
- Fuente de alimentación externa necesaria - 12-24 V AC / DC



## Receptor de radio de enchufe

- Para el control de unidades externas existentes. Por ejemplo puertas de garaje y unidades de control sin cables (mandos a distancia, lector de huellas, transpondedor, teclado...)
- Puede aprender hasta 10 transmisores de radio Fuhr
- Preparado para los enchufes de seguridad
- Genera un pulso de control flotante
- No requiere de fuente de alimentación externa



## Receptor de radio sonoro de enchufe

- Para recibir una señal de
  - Teclado inalámbrico
  - Interruptor de pared inalámbrico
  - Transmisor de la instalación
- Puede aprender hasta 32 transmisores de radio Fuhr
- Con indicación visual y sonora
- Preparado para enchufes de seguridad



## Emisor de radio de enchufe

- Transmisor de radio de código variable a toma de 230V
- Válido con enchufes tipo Schuko
- Simplemente poner entre el enchufe y el dispositivo a controlar
- Se puede programar hasta 10 transmisores de radio FUHR (escáner de huellas digitales, traspondedor, teclado, etc.)
- Una vez se sincroniza con un dispositivo puede encenderlo/apagarlo. Por ejemplo, encender un lámpara en la oscuridad vía radio



## Indicador exterior de puerta

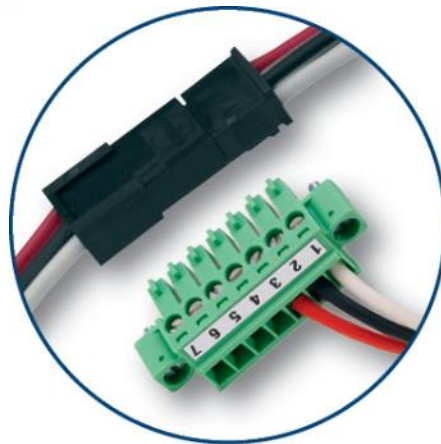
- Se ilumina en rojo cuando la puerta está cerrada (independientemente de la posición del picaporte)
- Parpadea en rojo cuando el acceso está habilitado
- Permite el control óptico
- Disuasión de ladrones potenciales
- Longitud de cable 800 mm
- Directamente conectado a la unidad de motor





## Conectores

- Todos los componentes premontados con terminales de los cables y conectores
- Para una instalación rápida y sin errores
- Autobloqueantes
- Resistente a las vibraciones



## Guiado de cables optimizado

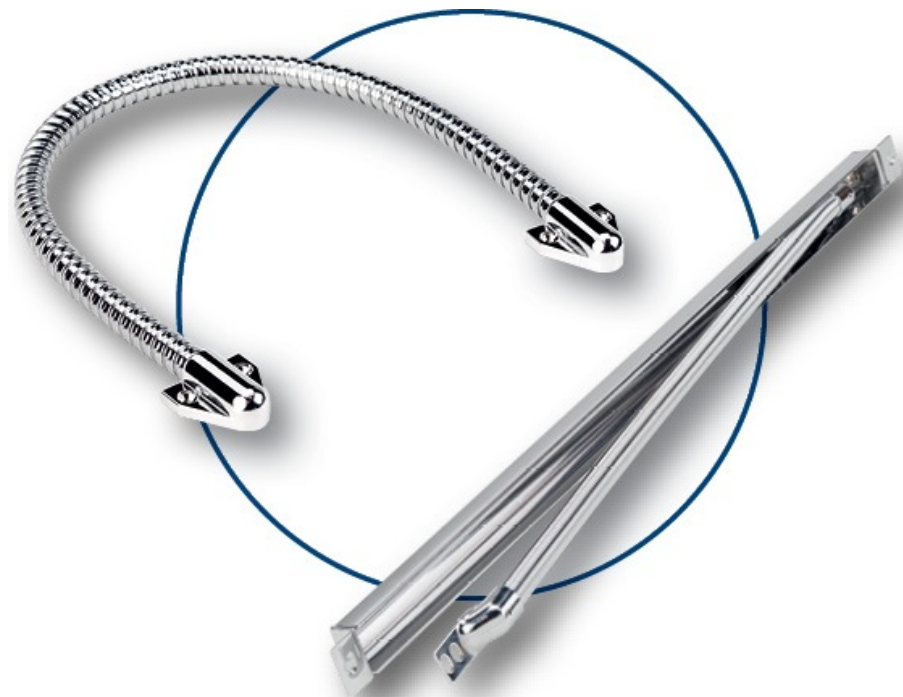
- Placas de entrada de cables para evitar daños al atornillar
- Cubierta con tapas angulares para ocultación de cables
- Manguitos de goma de protección contra aristas vivas a través de agujeros





## Cable de conexión

- Conjuntos de cables disponibles dependiendo de la aplicación



## Pasacables

- Pasacables visto
  - Latón cromado
  - Longitud: 500 mm
- Pasacables oculto
  - Latón cromado
  - Longitud: 370 mm
  - Ángulo de apertura: max 120 °